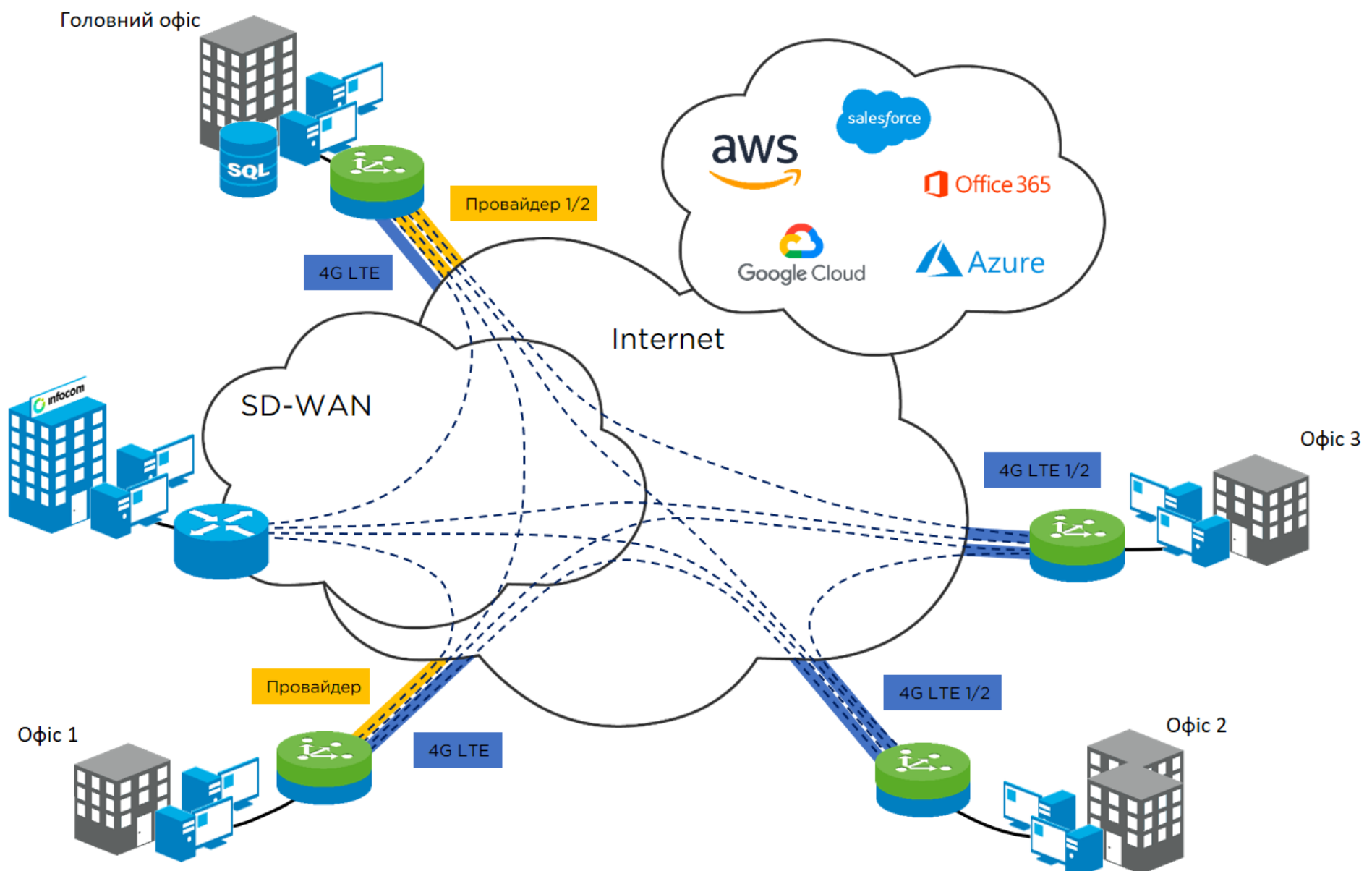


З інноваційним сервісом infoSDWAN Ви отримаєте надійну та захищену інфраструктуру для Вашого бізнесу, яку можна швидко масштабувати. Пропонований сервіс має наступні ключові особливості:

- **інтелектуальна маршрутизація**
- **технологія керування мережею з одного вікна, з функцією розгортання в автоматичному режимі для всієї периферійної інфраструктури WAN**
- **оперативна ідентифікація та контроль програм**
- **вбудований сервіс інформаційної безпеки**



Сервіс infoSDWAN має наступні складові:

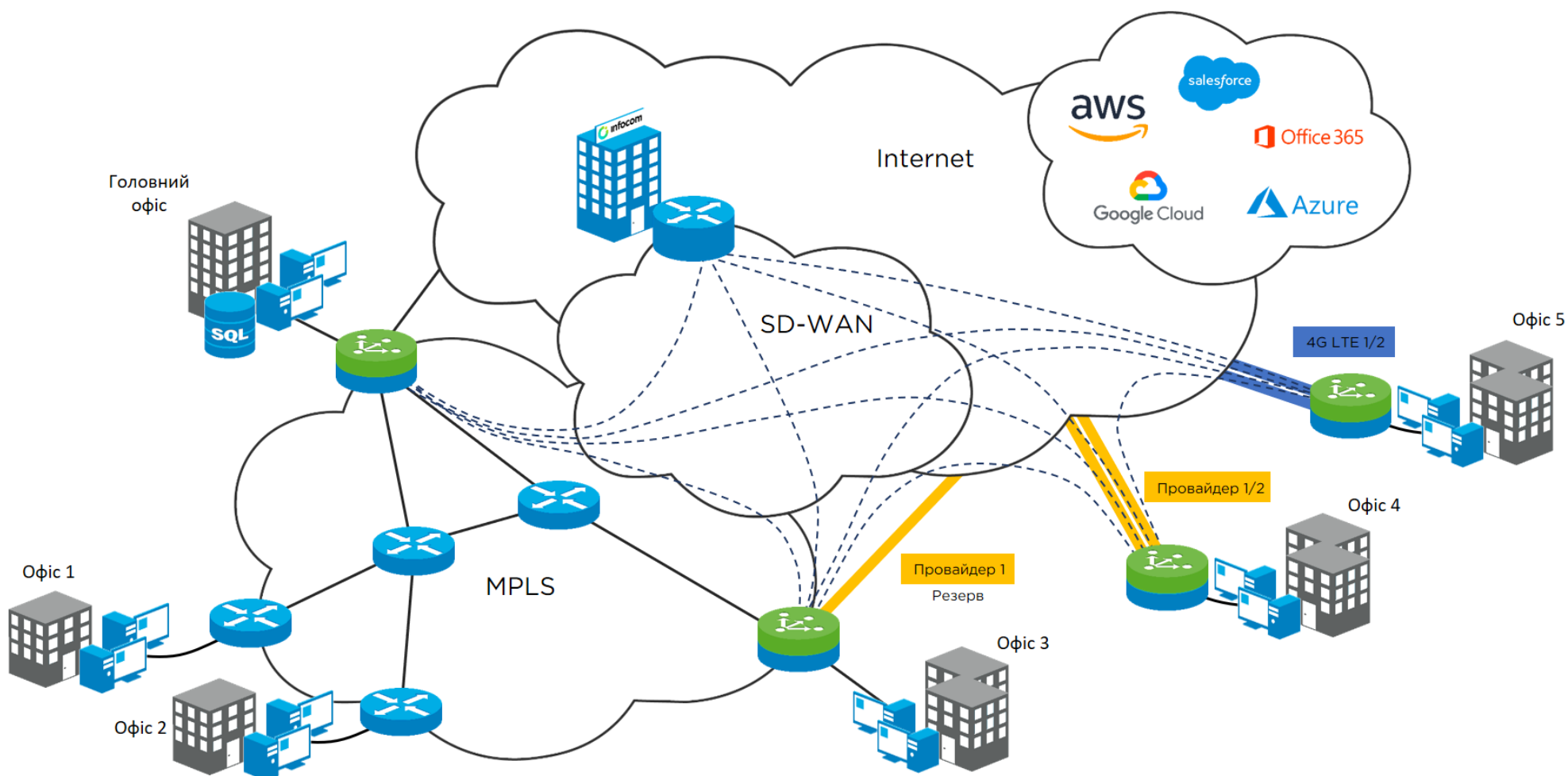
- **Контроль програм:** виявлення, класифікація та прискорення додатків. Системі відомо більш ніж 4500 існуючих програм з можливістю створення своїх профілів. Можливість ручного розподілення роботи додатків по каналам зв'язку, вибираючи найкращий для критично важливих.
- **Динамічна маршрутизація:** автоматично вибирає маршрут пакетів, ґрунтуючись на потребах програми та продуктивності каналу в реальному часі. При наявності двох чи більше каналів забезпечує постійний активний “backup”.
- **Віртуальний WAN:** об'єднує декілька каналів зв'язку, незалежно від технології (MPLS, Internet, 4G/LTE і т.д.) в один віртуальний. Моніторинг затримок, втрат пакетів по кожному каналу в реальному часі. Інтелектуальна система балансування навантаження на канал для забезпечення якісної роботи додатків.
- **Інтегрований автоматичний захист:** вбудований файрвол “наступного покоління” (**NGFW**), з можливістю глибокого інспектування пакетів, центральним керуванням політиками безпеки. Зашифровані VPN-тунелі (**IPSec**) між кінцевим обладнанням і контролером унеможлиблює зовнішнє проникнення в мережу.
- **WAN оптимізація:** TSP оптимізація та компресія дозволяє покращити швидкість зв'язку. Дублювання даних дозволяє покращити якість на каналах із втратами пакетів.
- **Менеджмент та моніторинг:** центральний менеджмент всієї мережі SD-WAN. Моніторинг параметрів додатків та каналів в реальному часі. Швидке розгортання точки підключення за рахунок “zero touch deployment” (коли конфігурація створюється в центрі і автоматично імпортується обладнанні в момент підключення до мережі).

РОЗГОРТАННЯ СЕРВІСУ infoSDWAN

Інфраструктура сервісу infoSDWAN може бути розгорнута на базі доступу до мережі Інтернет будь-яких провайдерів, а також у поєднанні з власною IP/MPLS мережею компанії Інфоком.

Інсталяція послуги передбачає встановлення в офісі замовника обладнання компанії Інфоком, до якого підключається декілька каналів з доступом в Інтернет від різних провайдерів, після чого встановлене обладнання отримує повну конфігурацію автоматично з контролеру програмно-визначеної мережі, що розташований на площадці компанії Інфоком.

Після етапу автоматичного налаштування, об'єкт замовника отримує доступ до його глобальної віртуальної мережі передачі даних та сервісів з інформаційної безпеки (антивірус, запобігання вторгненням, ідентифікація і контроль додатків, WEB-фільтрація та хмарний аналіз файлів (Sandbox)).



На все обладнання та програмне забезпечення, яке ми використовуємо, маємо в наявності **експертний висновок Державної служби спеціального зв'язку та захисту інформації України** щодо відповідності вимогам нормативних документів системи технічного захисту інформації в Україні.